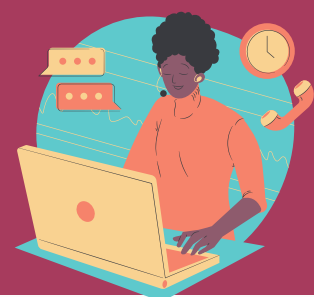




PROGETTO IN PINK WORK AND OPPORTUNITIES



2° WEBINAR - 20 NOVEMBRE 2020 CONCILIAZIONE VITA LAVORATIVA E FAMIGLIA: LOGICHE E STRUMENTI

14.00- 14.15 **Introduzione** – Dott.ssa Mariantonietta Calasso, Consigliera di parità, Provincia di Parma

14.15- 14.35 **Politiche nazionali ed Europee** - Prof.ssa Veronica Valenti, Dipartimento di Giurisprudenza, Studi Politici Internazionali, Università di Parma

14.30-15.30 **Lavoro e prospettiva di genere**

- **Il punto di vista del datore di lavoro pubblico. Esperienza del Comune di Linköping (Svezia)** Daniel Stendahl e Charlotte Flyckt
- **L'esperienza dell'azienda Mutti Michele Laterza**, Global Corporate Communications & PR Manager e Rocco Tassi Carboni, HR Business Partner and Union Relations, Mutti S.p.a.

15.30 – 15.50 **Life work balance, politiche e servizi a sostegno delle donne lavoratrici**

- **Testimonianza di "Rete al femminile" di Parma** che interviene per il Comitato Imprenditoria femminile - Camera di Commercio di Parma.
- **Video Testimonianza di FemALE (Svezia)** - Associazione delle donne imprenditrici del Comune svedese di Ale

15.30-16.00 **Domande**

L'evento è curato dalla **Provincia di Parma** in collaborazione con **SERN - Sweden Emilia-Romagna Network**



**REGISTRATI QUI
USANDO LA FOTOCAMERA DEL TUO
SMARTPHONE**



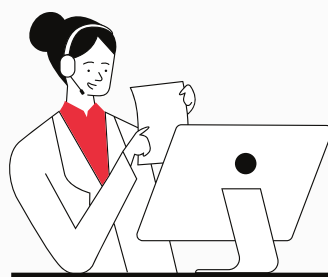
IL PROGETTO IN PINK IN PILLOLE

Il progetto InPink nasce dal bisogno di focalizzare maggiori sforzi per promuovere la parità di genere nel contesto lavorativo, sul territorio della Provincia di Parma.

La disuguaglianza di genere è una realtà presente e visibile a livello nazionale, regionale e locale. Si assiste alla difficoltà per le donne, responsabilizzate dalla cura dei figli, di accedere a posizioni di vertice, alla segregazione settoriale delle donne, al divario salariale tra i generi e ad altre varie forme di discriminazione

In particolar modo, alla luce dei pesanti impatti sulla quotidianità del lavoro femminile, causati dalla lunga emergenza Covid e dalla conseguente crisi economica che ha provocato, si ritiene necessario porre le basi per interventi ancora più concreti, per assicurare che le donne già svantaggiate prima dell'emergenza, non si trovino ad essere ancora più colpite nella fase del post emergenza.

**Non perdere il prossimo appuntamento di In Pink:
10 dicembre 2020 - Webinar su Integrazione della dimensione di genere nell'azione dell'amministrazione pubblica italiana e svedese, impatto della pandemia Covid sulle donne, segregazione occupazionale e settoriale.**



Il progetto In Pink è un' iniziativa di promozione e sostegno della Cittadinanza europea - anno 2020 finanziata dalla Regione Emilia-Romagna